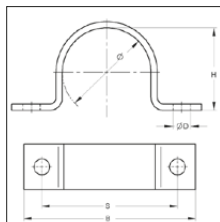


## ■ Obejma pałkowa DIN1593



Obejma pałkowa



### Specyfikacja:

Rodzaj: jednoczęściowa  
 Zakres średnic: 20 do 219 mm  
 Przyłącze: bez przyłącza  
 Czas dostawy: na zapytanie

\* zbliżona do DIN 1593

### Dane techniczne:

Materiał: stal  
 Typ materiału: S235JR  
 Powierzchnia: ocynk ogniowy, stal surowa, malowana, nierdzewna, kwasoodporna

Dz rury-Ø [mm]	Materiał [mm]	Ø [mm]	B [mm]	S [mm]	ØD [mm]	H [mm]	Masa [kg/szt.]	Ilość w opak. [szt.]	Nr katalogowy	
20 - 23	25 x 3	23,0	82	56	11	19	0,70	1	106 f	b 0023
23 - 26	25 x 3	26,0	84	58	11	22	0,080	1	106 f	b 0026
26 - 29	25 x 3	28,5	90	64	11	24	0,080	1	106 f	b 0029
29 - 31	25 x 3	31,0	90	64	11	27	0,090	1	106 f	b 0031
33 - 36	30 x 5	36,0	106	80	11	32	0,190	1	106 f	d 0036
36 - 39	30 x 5	39,0	110	84	11	34	0,200	1	106 f	d 0039
39 - 43	30 x 5	43,0	120	88	14	38	0,220	1	106 f	d 0043
43 - 46	30 x 5	46,0	122	90	14	41	0,230	1	106 f	d 0046
46 - 49	30 x 5	49,0	122	90	14	44	0,230	1	106 f	d 0049
53 - 58	40 x 5	58,0	142	110	14	52	0,370	1	106 f	n 0058
58 - 61	40 x 5	61,0	142	110	14	57	0,380	1	106 f	n 0061
67 - 71	40 x 5	71,0	152	120	14	66	0,430	1	106 f	n 0071
73 - 77	40 x 5	77,0	176	136	18	72	0,480	1	106 f	n 0077
77 - 81	40 x 5	81,0	184	144	18	76	0,500	1	106 f	n 0081
86 - 91	40 x 8	91,0	198	158	18	85	0,850	1	106 f	o 0091
99 - 103	40 x 8	103,0	214	174	18	98	0,950	1	106 f	o 0103
105 - 109	40 x 8	109,0	220	180	18	104	1,000	1	106 f	o 0109
110 - 115	40 x 8	115,0	226	186	18	109	1,030	1	106 f	o 0115
133 *	50 x 8	133,0	262	214	18	128	1,270	1	106 f	h 0133
140 *	50 x 8	140,0	270	222	18	135	1,320	1	106 f	h 0140
159 *	50 x 8	159,0	288	240	18	154	1,500	1	106 f	h 0159
168 *	50 x 8	169,0	298	250	18	161	1,800	1	106 f	h 0168
194 *	50 x 8	194,0	326	278	18	189	1,800	1	106 f	h 0194
219 *	50 x 8	220,0	356	308	18	215	2,270	1	106 f	h 0219

↑  
Określić:

**G:** ocynk galwaniczny

**F:** ocynk ogniowy